



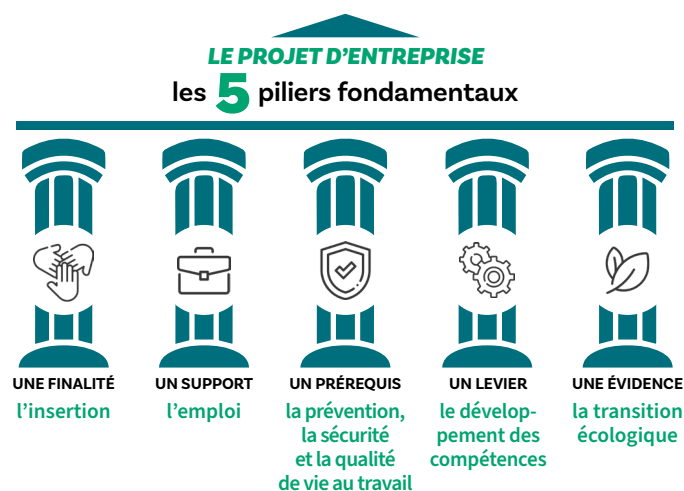
**Entreprendre**  
pour l'insertion



**GROUPE**  
**ID'EES**

# UN PROJET PÉDAGOGIQUE ET ENTREPRENEURIAL AU SERVICE DE L'INSERTION

**GROUPE ID'EES** UTILISE L'ESPACE DE L'ENTREPRISE POUR ORGANISER LA REPRISSE DE CONFIANCE, LE DÉVELOPPEMENT DES COMPÉTENCES PUIS L'INSERTION SOCIALE ET PROFESSIONNELLE DE PERSONNES EN DIFFICULTÉ.



Les filiales de **GROUPE ID'EES** exercent leurs activités dans le secteur marchand et concurrentiel selon la législation en vigueur, avec les mêmes contraintes, les mêmes droits et devoirs, les mêmes impératifs de production, de qualité et de rigueur que leurs concurrents.

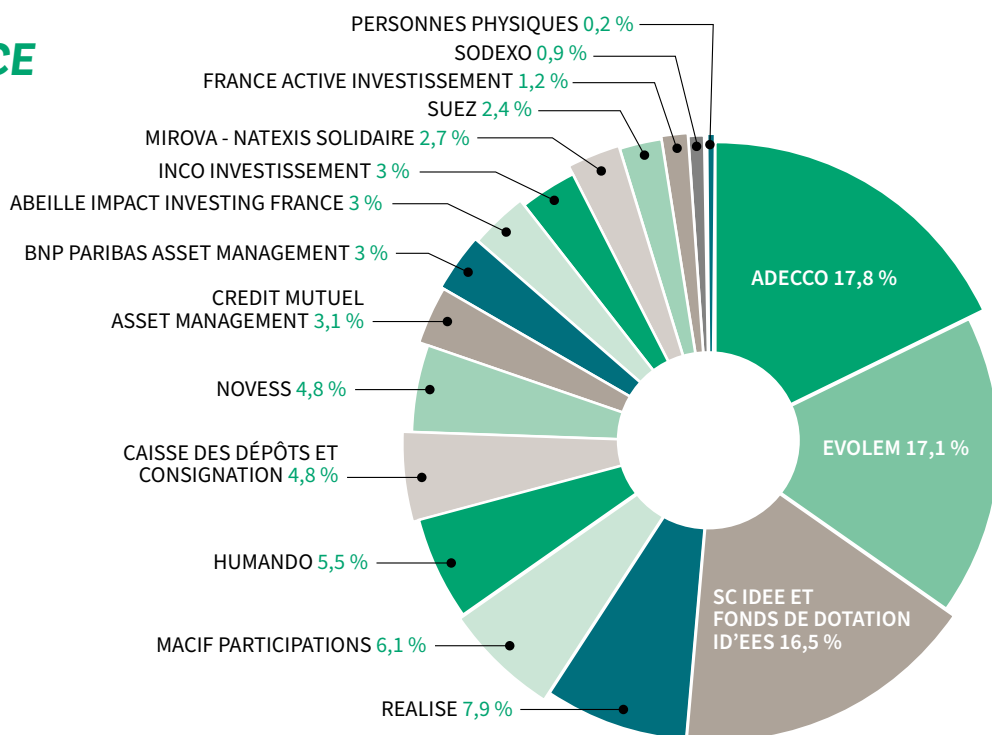
Ce positionnement entrepreneurial permet aux personnes d'occuper un poste de travail ordinaire, de constater que leur travail construit leur rémunération, de développer leurs compétences et enfin, d'accéder à l'emploi durable.

**Respect, exigence et solidarité** : telles sont les valeurs sur lesquelles repose le projet pédagogique et entrepreneurial de **GROUPE ID'EES** et de ses filiales.

## L'ACTIONNARIAT ET LA GOUVERNANCE

Juridiquement constitué en SAS, **GROUPE ID'EES** rassemble plusieurs entreprises (SAS, SARL EURL ou SCI), qui sont, du point de vue capitalistique, détenues majoritairement par le groupe. Un Comité d'Orientation partage les stratégies ; il réunit de manière équilibrée des actionnaires du secteur privé, de l'économie sociale ainsi que des militants associatifs.

Chaque euro gagné au sein de **GROUPE ID'EES** est réinvesti en faveur du développement de l'offre d'insertion.



infographie actualisée à fin juin 2024



### FONDS DE DOTATION ID'EES

Constitué des parts détenues au capital du groupe par Pierre CHOUX et Jacques DANIÈRE, les fondateurs de **GROUPE ID'EES**, le fonds de dotation est garant de la pérennité du projet social et de l'éthique du groupe, par le caractère incessible et non transférable de sa dotation.

Le fonds est habilité à recevoir dons ou ressources de mécénat qui lui permettent de soutenir des projets ou actions en faveur de l'insertion et de la lutte contre l'exclusion.

### REALISE

REALISE est une association composée des membres fondateurs et de personnes qualifiées qui partagent les valeurs et convictions de **GROUPE ID'EES**.

REALISE assume la gouvernance du groupe puisque l'une de ses missions consiste à nommer la présidence de **GROUPE ID'EES**.

## LES DONNÉES SOCIALES 2023

au global

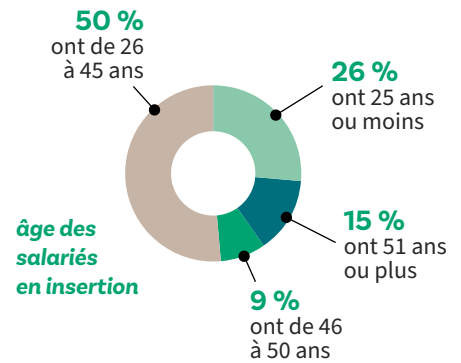
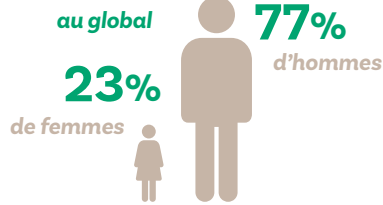
**4 330** salariés

**3 828**

salariés en parcours d'insertion

**502**

salariés permanents



**1 564 ETP\***

\*équivalent temps plein

**1 264**

en parcours d'insertion

durée moyenne du parcours en insertion

**8,4** mois

**556** heures par an

de travail en moyenne

taux de sorties dynamiques

**62 %**

**26%**

durables

**22%**

de transition

**14%**

positives

**132 019**

heures de formation

**1131** salariés formés

investissement formation

**12,4%** & **16,6%**

de la masse salariale totale

en ETTI

### situation à l'entrée des salariés en parcours d'insertion

**83%**

ont un niveau de formation inférieur ou égal au CAP ou BEP

**36%**

sont demandeurs d'emploi de longue durée

**35%**

résident en Quartier Prioritaire de la politique de la Ville

**31%**

sont bénéficiaires des minimas sociaux (RSA ou ASS)

**31%**

sont sans ressources

**5%**

sont en situation de handicap

## LES CHIFFRES 2023



total produits 2023

**66** MILLIONS D'€

financements publics de l'insertion (état, collectivités, divers)

**10** MILLIONS D'€

**30** MILLIONS D'€ reversés à la collectivité

Pour chaque euro de financement public reçu, ce sont plus de **3 euros** reversés à la collectivité.

## NOTRE ACTION SUR LE TERRITOIRE



### GROUPE ID'EES

c'est

**8** entreprises d'insertion (EI)



ID'EES 21



ID'EES 89



ID'EES R&V



ID'EES SERVICES



DESIE



ID'EES NUMÉRIQUE



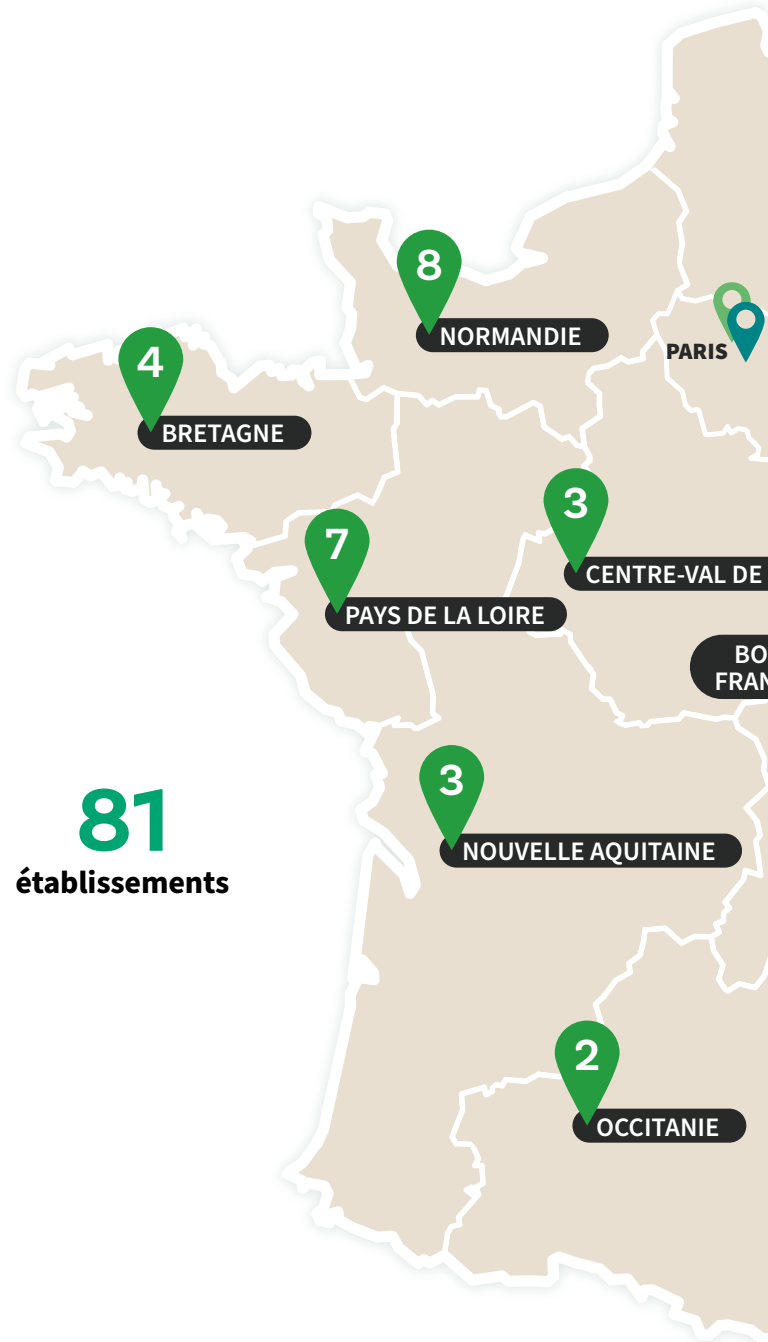
**1** organisme de formation



un réseau de **64** agences d'intérim d'insertion présentes dans 40 départements



Auprès de 4 autres acteurs de l'inclusion (Humando, Inserim, Janus et Sato Intérim), **ID'EES INTERIM** est membre du premier réseau de Travail Temporaire d'Insertion de France, le Réseau **Adecco** Inclusion récemment élargi à des Entreprises Adaptées de Travail Temporaire.



## 16

grands domaines d'activité



Confection textile



Curage démolition



Développement numérique



Entretien propreté



Espaces verts



Industrie du cartonnage



Intérim d'insertion



Menuiserie



Multiservices aux bases vie de chantier



Propreté urbaine



Restauration collective



Second-œuvre bâtiment



Sous-traitance



Télérélevé



Tri et valorisation des déchets













Viticulture

**42**  
départements



 GROUPE ID'EES - siège à Chenôve (21)

### Nos filiales

-  ID'EES 21 - Chenôve (21)
-  ID'EES 89 - Monéteau et Ormoy (89)
-  ID'EES R&V - Dijon (21) - Firminy (42) - Pontarlier (25)
-  ID'EES SERVICES - Fragnes-la-Loyère (71)
-  DESIE - Chenôve (21)
-  ID'EES NUMÉRIQUE - Besançon (25)
-  BASEO - Chevilly-Larue (94)  
*Joint-venture sociale*
-  TRIDEV - Gennevilliers (92)  
*Joint-venture sociale*
-  IDEO - Chenôve (21)
-  ID'EES INTERIM - siège à Chenôve (21)  
*Nos agences par région*

## En 2024

notre identité **change**  
mais pas nos valeurs.

Notre identité visuelle évolue pour mettre en valeur la diversité de nos entreprises tout en reflétant leur dynamisme.

Accompagnement, emploi, formation, transition écologique, innovation : nous réaffirmons notre rôle, plus essentiel que jamais, en faveur de l'insertion !

2024



1990



1985





# GROUPE ID'EES

et ses filiales



ID'EES 21



ID'EES INTERIM



ID'EES 89



ID'EES R&V



ID'EES SERVICES



ID'EES NUMÉRIQUE



IDEO



DESIE



[www.groupeidees.fr](http://www.groupeidees.fr)

**SIÈGE SOCIAL**

8 bis rue Paul Langevin  
21300 CHENÔVE

[contact@groupeidees.fr](mailto:contact@groupeidees.fr)

Suivez GROUPE ID'EES sur les réseaux sociaux [in](#) [f](#) [v](#)